



C. H. Barlavento Algarvio

4º Encontro Nacional dos Médicos Auditores e Codificadores Clínicos (AMACC)

**Técnicas cirúrgicas
(como se faz?)**

A. Menezes da Silva

**Associação dos Médicos
Auditores e Codificadores
Clínicos**

MARÇO 2012

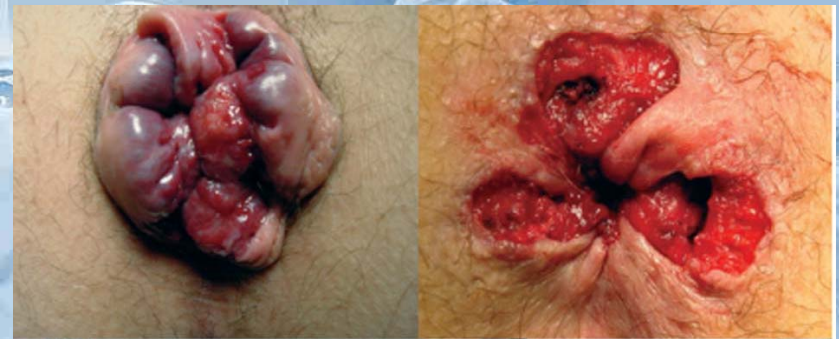
4º Encontro Nacional dos Médicos Auditores e Codificadores Clínicos (AMACC)

**OPERAÇÃO DE LONGO
(S.T.A.R.R.)**



Operação de Longo (S.T.A.R.R.)

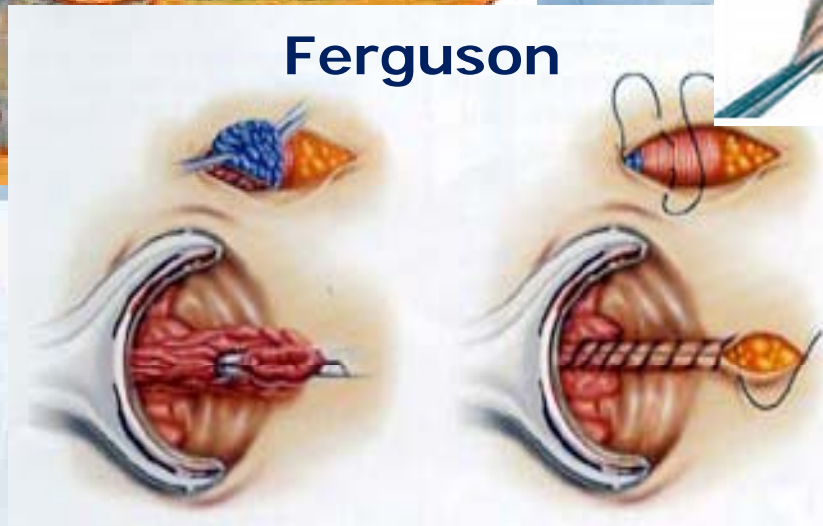
Tratamento de hemorróidas



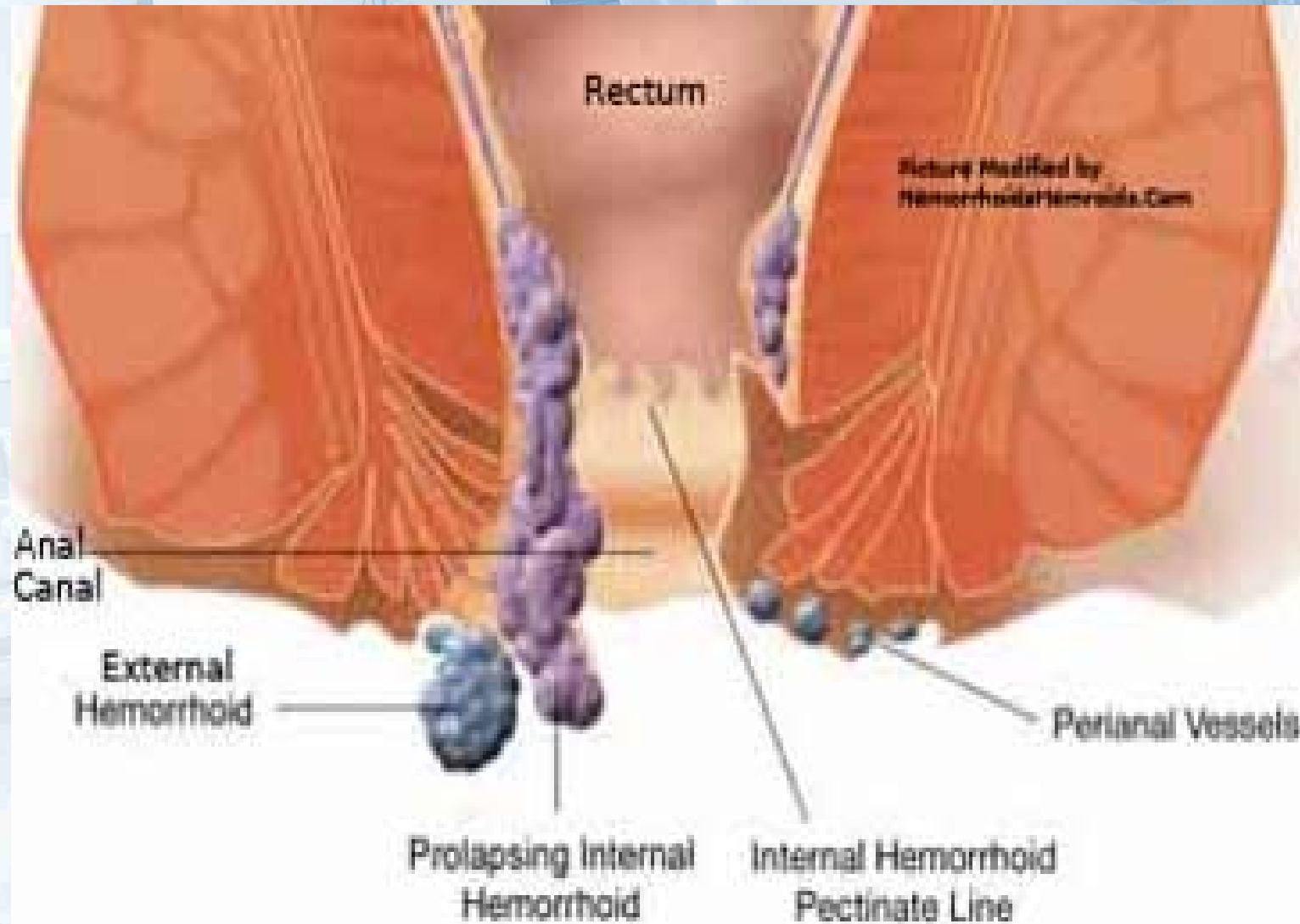
Milligan-Morgan



Ferguson



Operação de Longo (S.T.A.R.R.)



Operação de Longo (S.T.A.R.R.)

HEMORRÓIDAS – Classificação e Procedimentos (ICD-9-CM)

1) Internas:

sem complicação - 455.0
trombosada - 455.1
c/ outra complicação - 455.2
(..., prolapsada, ...)

2) Externas

sem complicação - 455.3
trombosada - 455.4
c/ outra complicação - 455.5
(..., prolapsada, ...)

- Redução 49.41
- Injecção 49.42
- Cauterização 49.43
- Destruição pelo frio . 49.44
- Laqueação 49.45
- Excisão 49.46
- Remoção de trombo - 49.47
- Outro procedimento - 49.49

**A operação de Longo não
está contemplada**

A conjugação do código de diagnóstico 455.X com o código de procedimento 49.4X gera o GDH 157 ou 158 (procedimentos no ânus e estomas)

Operação de Longo (S.T.A.R.R.)

The Procedure for Prolapse and Hemorrhoids (PPH)

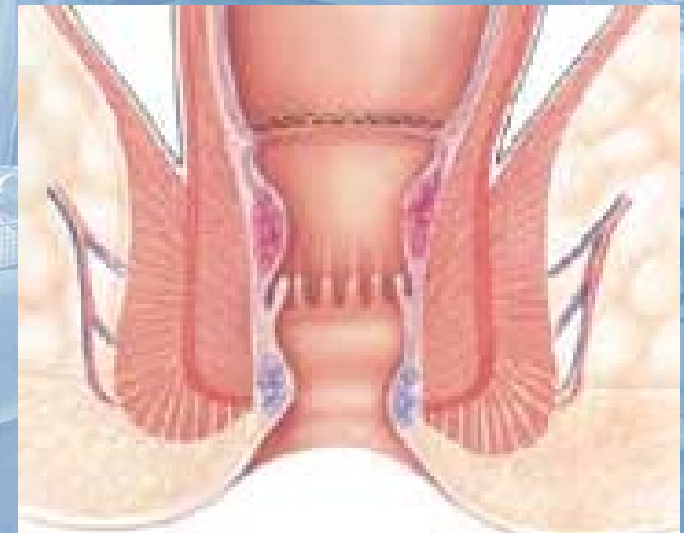
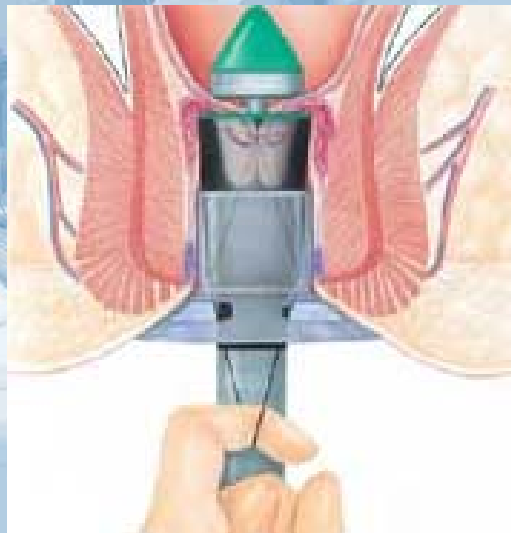
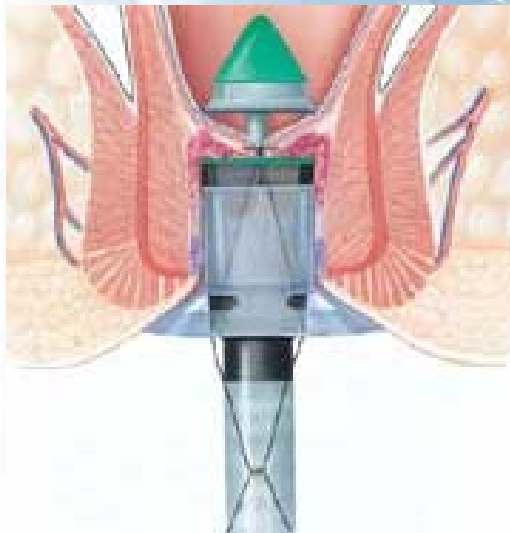
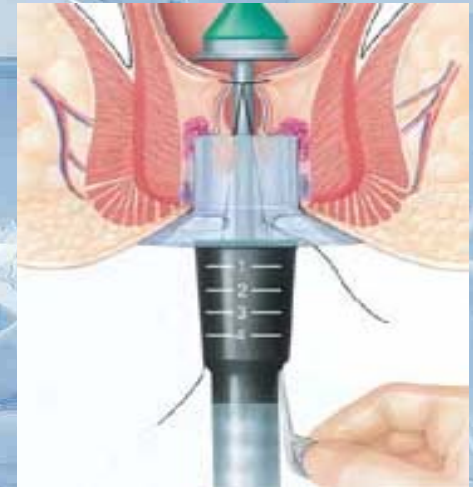
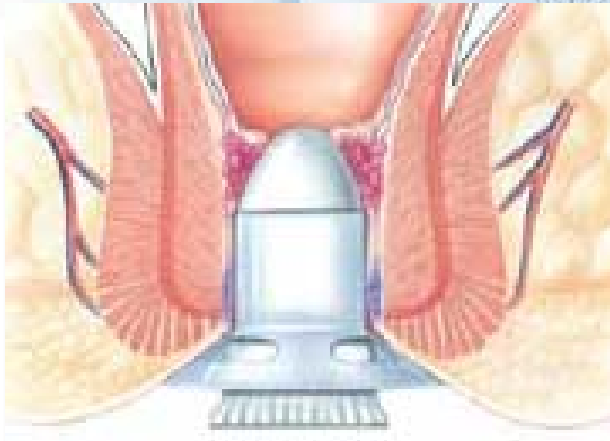
PPH is a minimally invasive procedure to treat hemorrhoids and/or prolapse, a condition in which the hemorrhoids or anal tissue slips down out of the anal canal. During PPH, a stapler-like device is used to reposition the hemorrhoids and cut off their blood supply. Without blood, the hemorrhoids eventually shrivel and die. This procedure moves the hemorrhoid higher in the anus, where there are fewer nerve endings, thus reducing pain.

Benefits of PPH include:

- Less pain**
- Quicker recovery**
- Less bleeding and itching**
- Fewer complications**

A operação de Longo, ou STARR ou PPH NÃO é um procedimento no ânus, mas sim no recto

Operação de Longo (S.T.A.R.R.)



Operação de Longo (S.T.A.R.R.)

Conclusão

- A operação de Longo, ou STARR ou PPH é um procedimento no RECTO e não no ânus
 - ➔ *Código 48.X e NÃO 49.X*
 - ➔ *Há um código para S.T.A.R.R. – 48.74*
 - ➔ *É um pequeno procedimento no recto (a que deveria corresponder o GDH 152/153), no entanto a conjugação do diagnóstico 455.X com um procedimento 48.X resulta num GDH 148/149 que corresponde a grandes procedimentos no recto*

4º Encontro Nacional dos Médicos Auditores e Codificadores Clínicos (AMACC)

**DERIVAÇÕES
BILIO-PANCREÁTICAS**



Derivações bilio-pancreáticas

Tratamento cirúrgico da obesidade

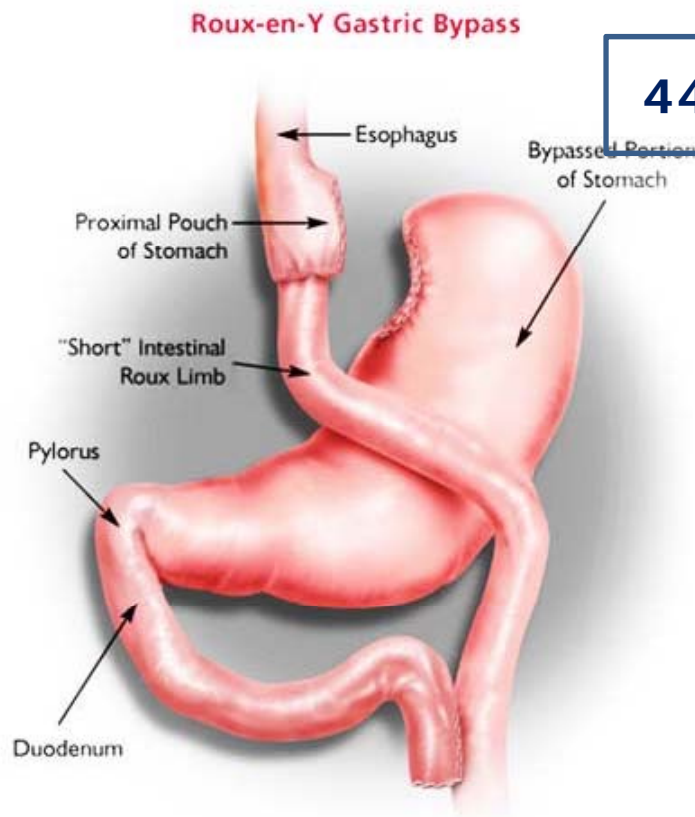
1) Procedimentos restritivos

- a) Colocação de banda gástrica;
- b) Gastrectomia linear (sleeve gastric resection)



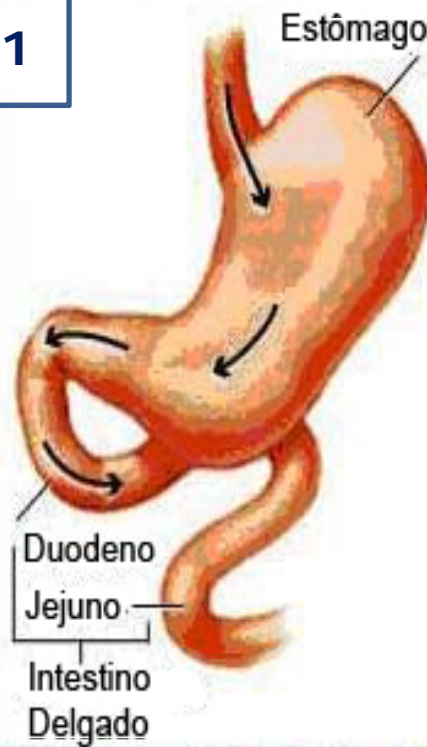
Derivações bilio-pancreáticas

- 2) Procedimentos mal-absortivos
 - a) Gastreterostomia (by-pass)
 - b) Outros “by-pass”

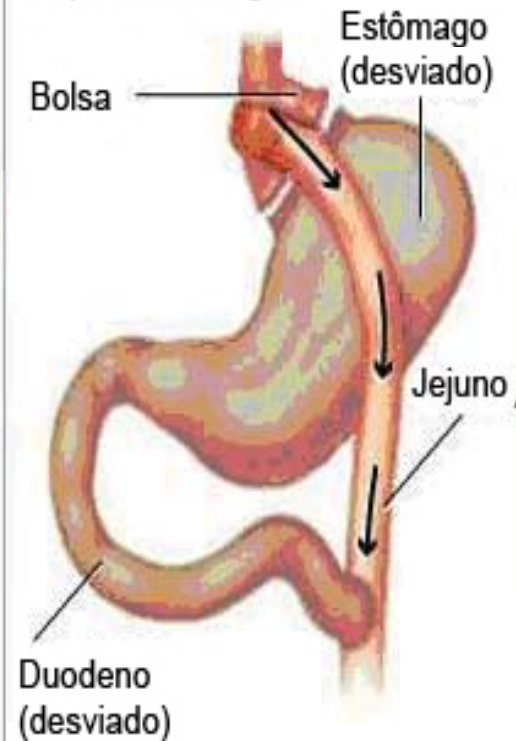


44.31

Antes da cirurgia



Depois da cirurgia



© Mayo Foundation for Medical Education and Research. All rights reserved.

Derivações bilio-pancreáticas

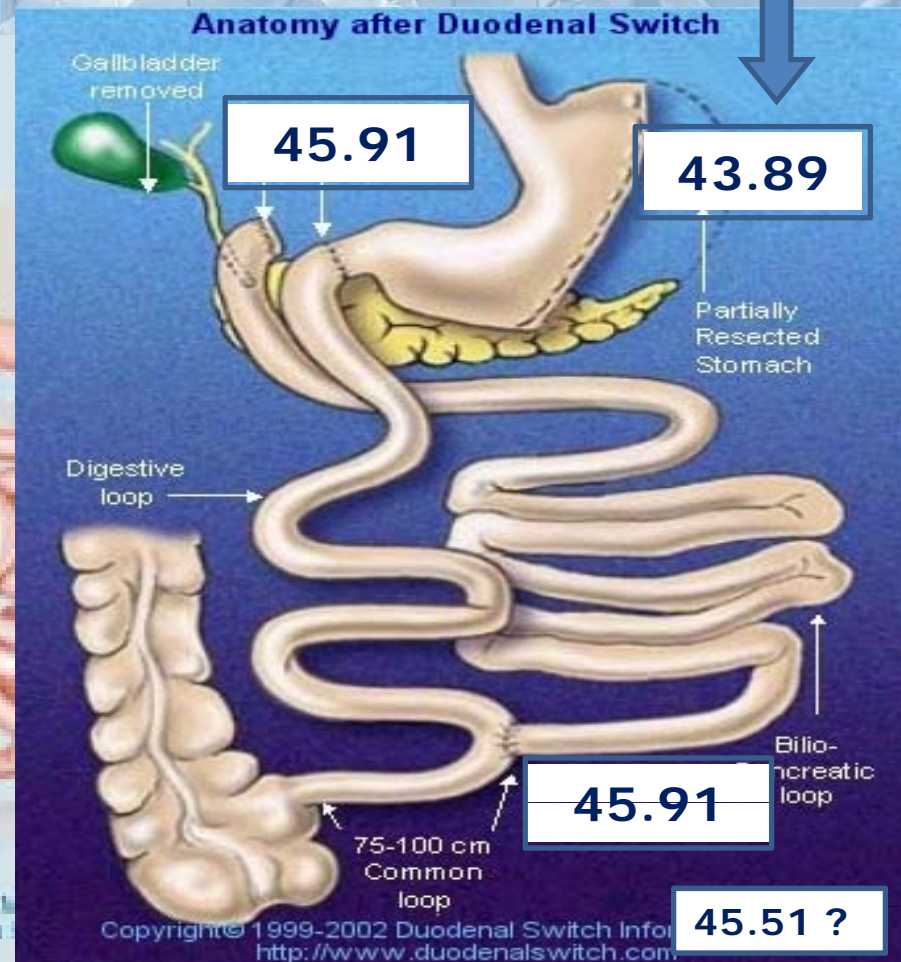
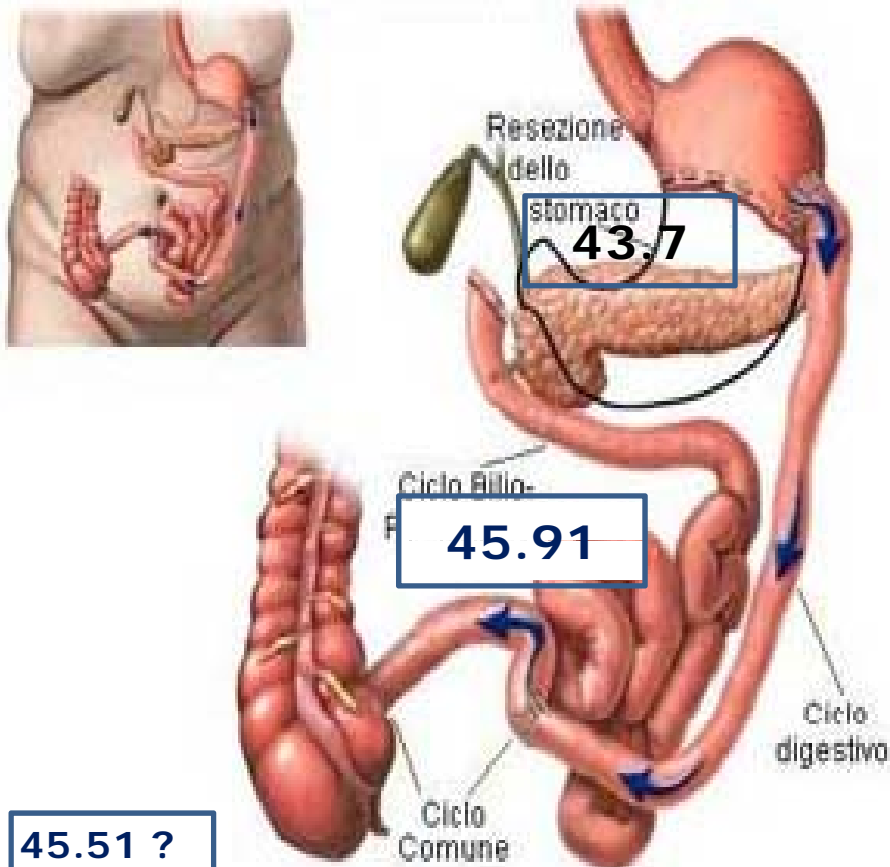
3) Procedimentos mistos (restritivos + malabsortivos)

a) Derivação bilio-pancreática

a.1) Sem conservação do piloro (operação de Scopinaro)

a.2) Com conservação do piloro ("duodenal switch")

Diversione Bilio-Pancreatica (DBP) sec Scopinaro



Derivações bilio-pancreáticas

Sem conservação do piloro (operação de Scopinaro)
Com conservação do piloro (“duodenal switch”)

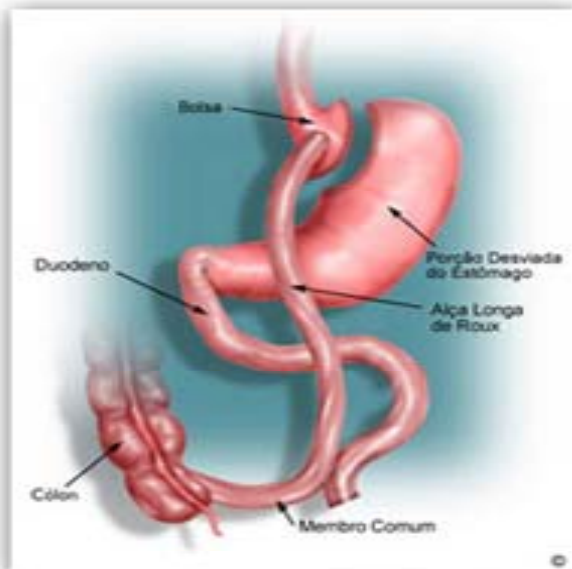
- Gastrectomia subtotal + gastro-jejunostomia (BII) – 43.7
- Jejuno-ileostomia – 45.91
- 45.51 – ?

45.51 – Isolamento de segmento do intestino delgado (*ansa ileal; segmento para interposição*)

- Gastrectomia linear (sleeve) – 43.89
- Duodeno-jejunostomia – 45.91
- Jejuno-ileostomia – 45.91
- 45.51 – ?

Há equipas que realizam esta operação em dois tempos:
1º - Gastrectomia linear
2º - Derivação BP

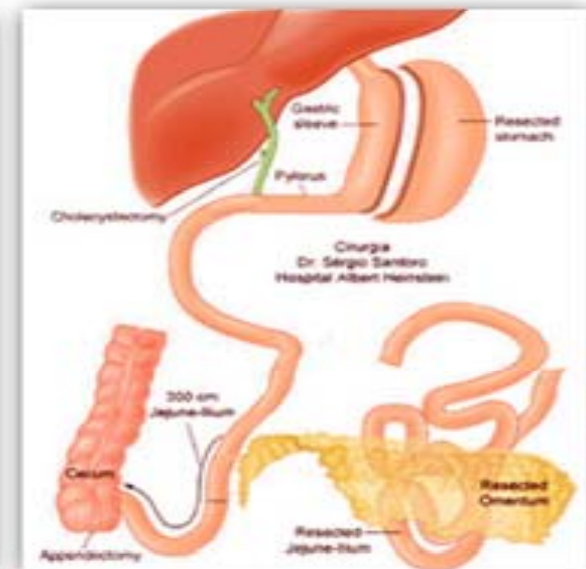
Derivações bilio-pancreáticas



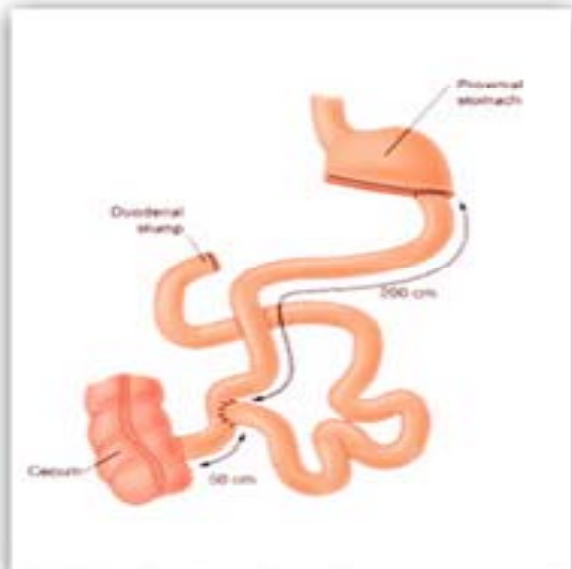
Derivação gástrica em Y de Roux Distal



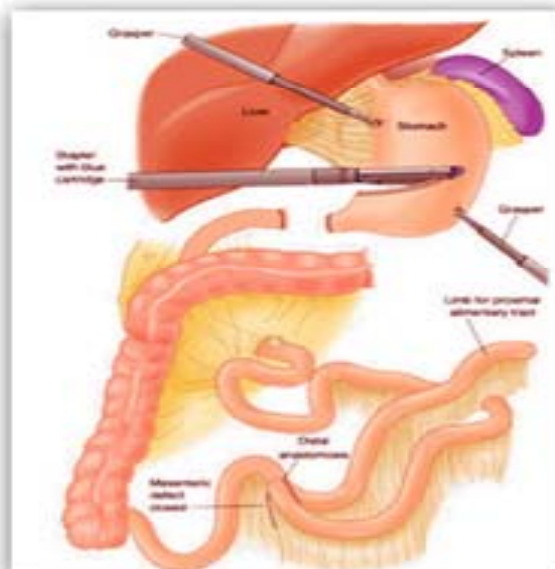
Técnica de Fobi Capela



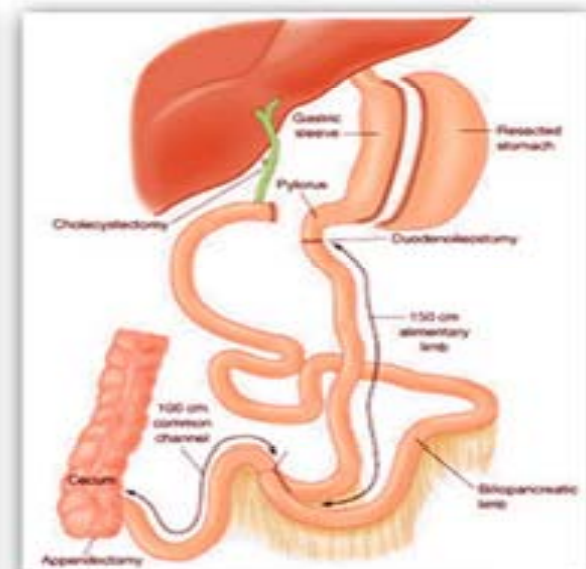
Técnica de desvio duodenal



Técnica de Scopinaro I



Técnica de Scopinaro II



Técnica de Sérgio Santoro

Derivações bilio-pancreáticas

